

Optimizing Your
DIABETES CARE
for **Healthy Outcomes**



**Managing my Diabetes, one Pedal
Stroke at a Time**

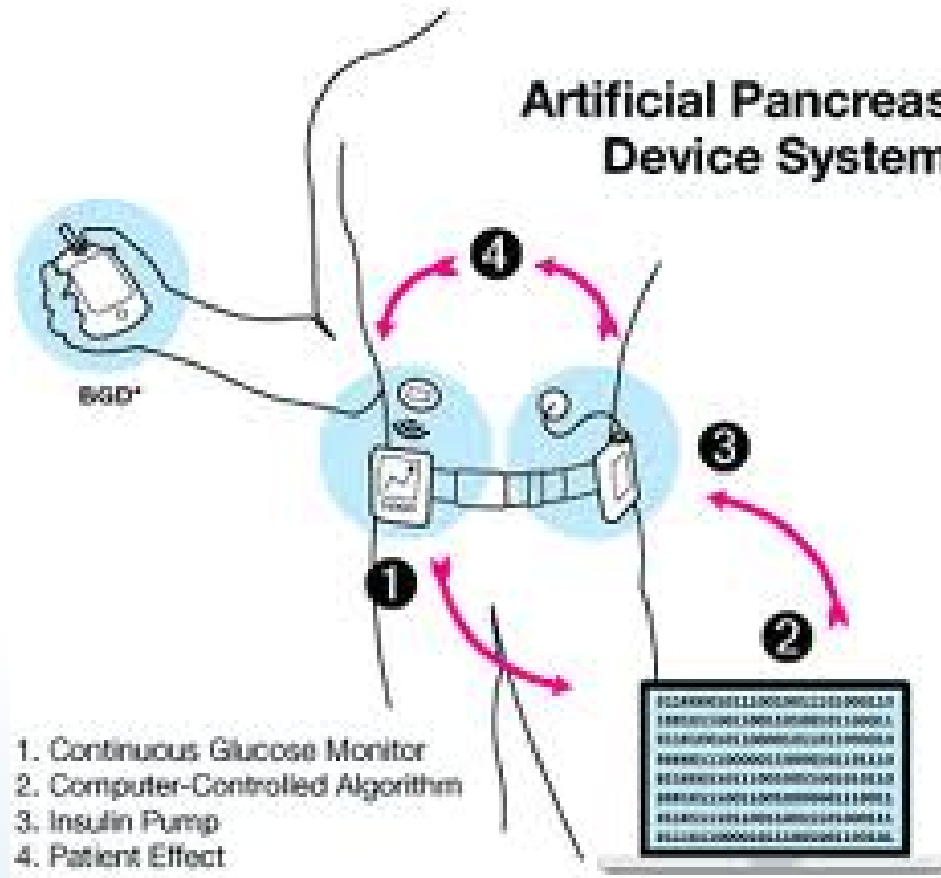
Kyle Jacques Rose

20 MAY 2014

IMI JDRF Diabetes Meeting - Brussels



Artificial Pancreas Project



JDRF IMPROVING LIVES. CURING TYPE 1 DIABETES.



Projet du Pancréas Artificiel

Se soigner **INFOS EXPRESS**

C'EST À L'ESSAI UN ESPOIR DE PANCRÉAS ARTIFICIEL

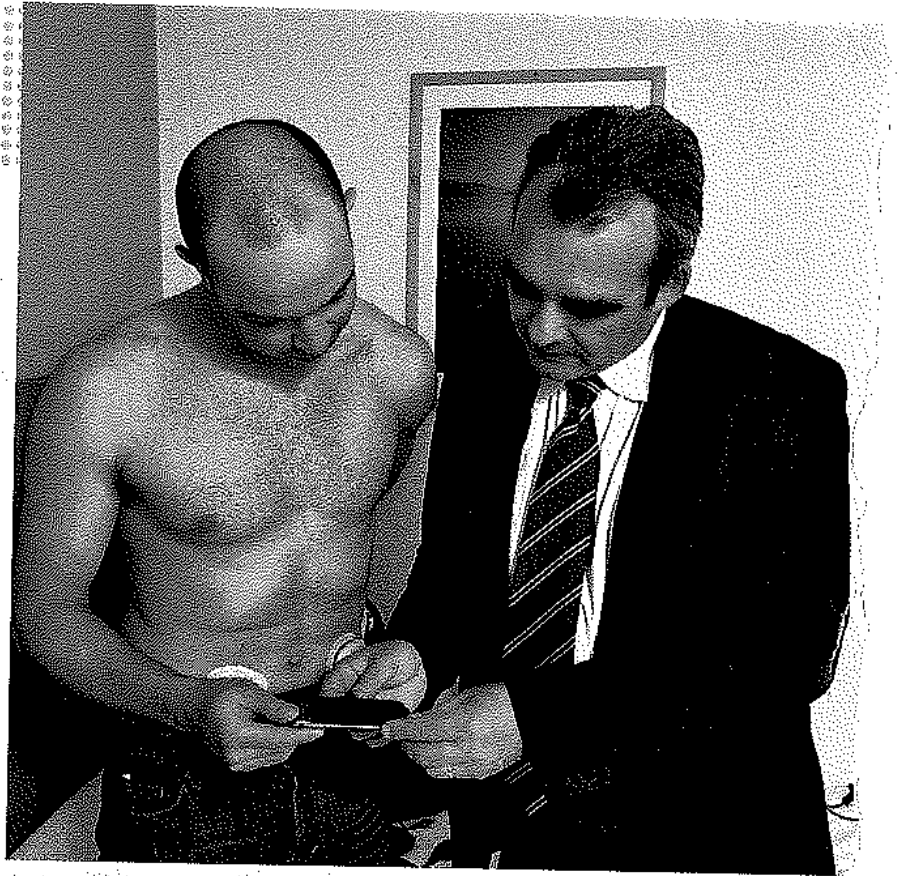
Dans le diabète de type 1, les cellules bêta des îlots endocrines du pancréas ne sécrètent plus d'insuline, une hormone essentielle pour réduire le sucre dans le sang. D'où l'intérêt de ce dispositif présenté lors du congrès de la Société francophone du diabète, fin mars.

Les explications du Pr Eric Renard, coordonnateur du département d'endocrinologie-diabétologie-nutrition du CHU de Montpellier.

Comment ça fonctionne ?

Aujourd'hui, une pompe à insuline est utilisée pour...

Le Pr Renard explique comment fonctionne le logiciel à un patient diabétique.



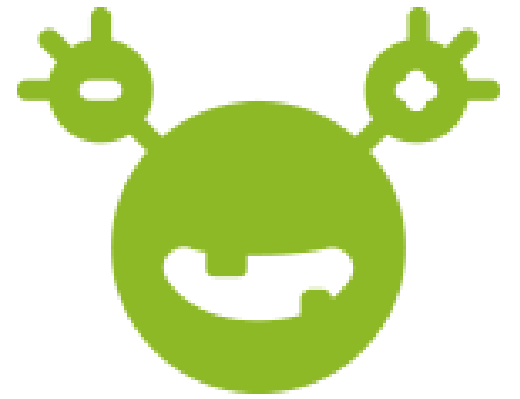
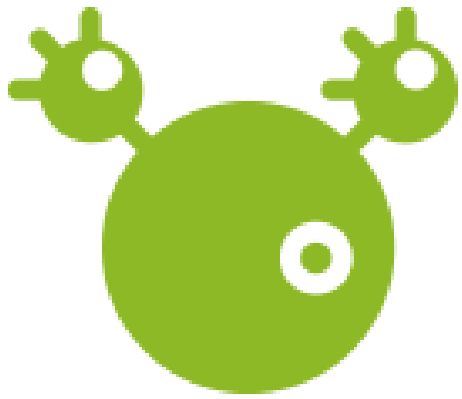
*Santé Magazine France, Juin 2013

New Technology: My Experience with the Closed Loop



What exactly is *accurate enough* ?





mySugr

Thank You !



ADDITIONAL SUPPORT SLIDES

Préparation et Soutien (Type 3)



Mt. Shasta Summit, California 4300 m

Mt. Chacaltaya, Bolivia 5500 m

Mon Entourage

- Amis
- Famille
- Coach
- Collegue
- HCP
- Ecole
- DID +++...



Préparation - les 'outils' - My Diabetes Toolbox

- Alimentation
- Des sucres rapides
 - Des tablettes de Glucose
 - Des gels
 - Des bonbons spéciaux– ‘Jelly Beans’
(<http://www.myamericanmarket.com/fr>)
 - Un kit d'urgence de glucagon
- Un Glucomètre et des bandelettes
- **Lecteur de Glycémie en Continu (si possible)**
- **Insuline, Stylos/Seringues ou Pompe**
- Eau !!!

